

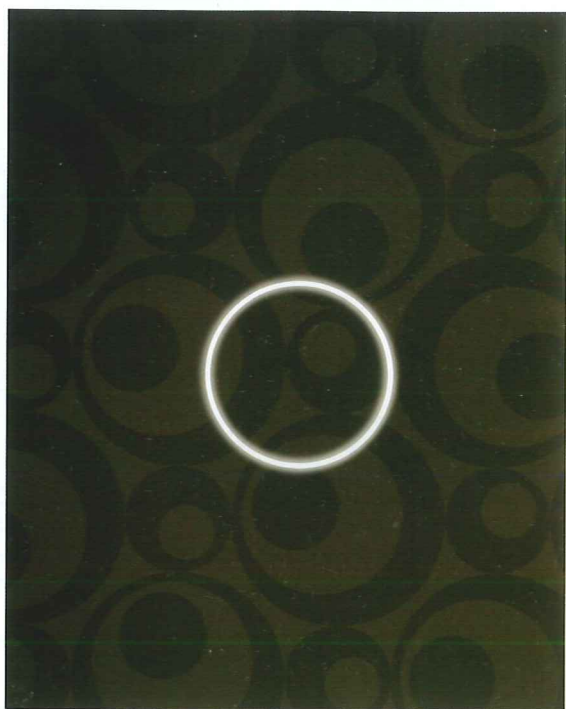
CONCEPTS  
&  
TENDANCES

ARCHITECTURE COMMERCIALE + DESIGN + COMMUNICATION

# ERP

DOSSIER C&T

- + Galerie des glaces à l'italienne
- + Florence Jaffrain
- + Parkings de Lyon, visites guidées



## NIKO - Commande Mysterious

Un passage de la main à 50 cm éclaire le bord de l'interrupteur et à 10 cm active le commutateur.

Technologie des détecteurs de mouvements et des systèmes d'alarme appliquée aux interrupteurs, la commande sera disponible dès janvier 2011. D'autres applications sont d'ores et déjà envisagées par Niko.

Le + : propre et rapide, elle convient aux secteurs santé et agroalimentaire.

[www.nikomysterious.eu](http://www.nikomysterious.eu)



## LE TISSAGE D'ARCADE (LTA) - 2tec2 SG

Nouvelle collection « Super Gloss » de la gamme de revêtements de sol vinyles tissés de fibres brillantes PVC et verre. ERP Indoor et outdoor. Entièrement recyclable. Le + : disponible en rouleaux de 2 m de large et en dalles de 50 x 50 cm.

[www.2tec2.com](http://www.2tec2.com)

44



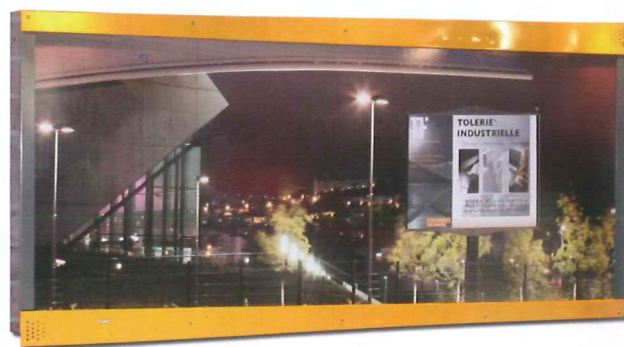
## HEXIS - Nouveaux produits

HXL300WG2 : adhésif brillant pour les encres Mutoh Bio et HP Latex. Également compatible avec encres solvant et éco-solvant. Film latex de 100 µ enduit d'un adhésif gris micro-structuré.

PL300CG : pour plastification à froid du film HXL300WG2, latex adhésivé transparent de 30 µ.

Le + : support pour impression sans solvant.

[www.hexisgroup.com](http://www.hexisgroup.com)



## TÔLERIE FOREZIEENNE - Panneau mural 2 m<sup>2</sup>

Support d'informations intérieur et extérieur en acier. Encombrement : 1 000 mm x 2 000 mm x 100 mm.

Format d'affichage : 757 x 1 880 mm. Peinture poudre sans solvant. Couleurs RAL. Anti corrosion sans zinc.

Le + : système de mise à jour ne nécessitant qu'une clef 6 pans n°4 et une clef de 17.

[www.tolerie-forezienne.com](http://www.tolerie-forezienne.com)